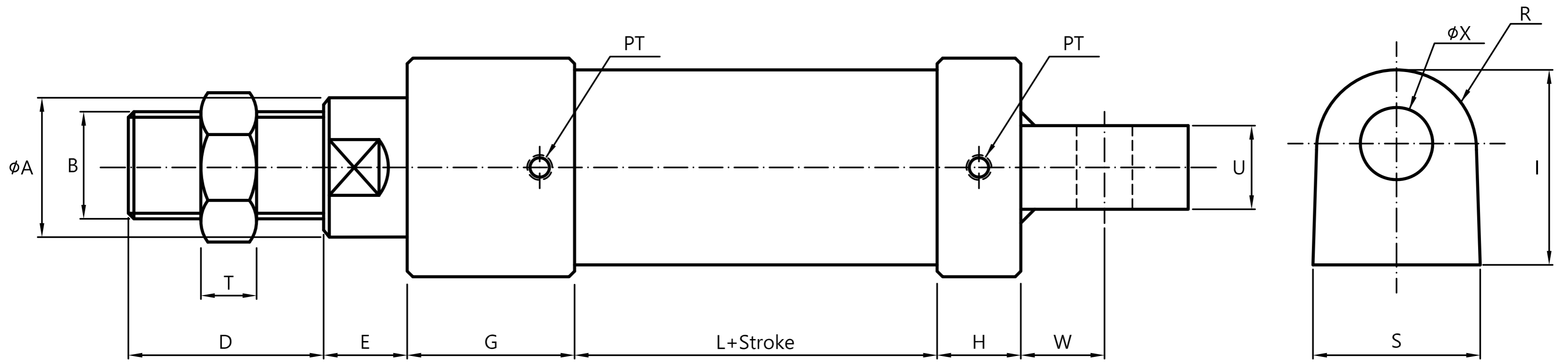


# OM-E Series 同步油壓缸(停車設備)

## Synchronous Hyd.Cylinder (parking Equipment)

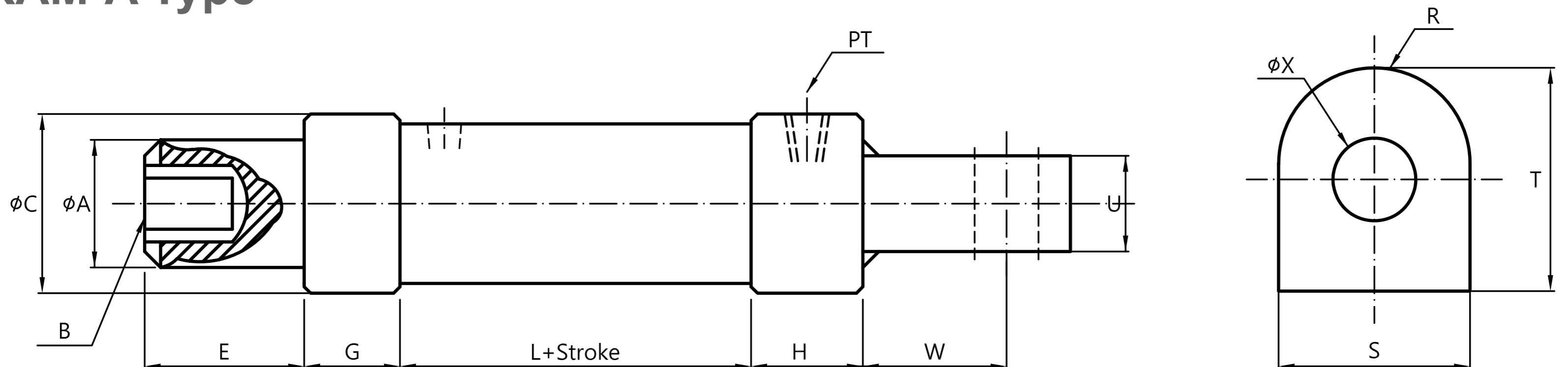


類別 Type	管徑 Tube dia.	活塞桿 Rod $\phi A$	B	D	E	G	H	L	R	S	I	U	$\phi X$	PT	Rod鑽孔式 Rod drills	T	W
1	$\phi 60$	45	M35×P2.0	60	30	60	30	130	30	60	70	30	26	3/8"	$\phi 26$	20	45
	$\phi 75$																
2	$\phi 63$	50	M40×P2.0	70	30	60	30	130	30	60	70	30	26	3/8"	$\phi 26$	20	45
	$\phi 80$																
3	$\phi 80$	60	M50×P2.0	80	40	70	40	150	35	70	80	35	36	1/2"	$\phi 30$	20	55
	$\phi 100$																
4	$\phi 100$	75	M65×P2.0	90	40	70	40	150	40	80	95	40	41	1/2"	$\phi 40$	20	55
	$\phi 125$																

※本品亦可焊接成尾座平板式(FB型)

This unit also can be made flange mounting type(FB Type)

### RAM-A Type



類別 Type	$\phi A$	B	$\phi C$	E	G	H	L	R	S	T	U	$\phi X$	PT	W
1	80	M16×P2.0	$\phi 120$	100	30	35	70	30	60	70	30	26	1/2"	45
2	100	M20×P2.5	$\phi 140$	100	30	45	90	35	70	80	35	30	1/2"	50
3	125	M20×P2.5	$\phi 163$	100	30	45	120	40	80	95	40	40	1/2"	60

※本品亦可焊接成尾座平板式(FB型)

This unit also can be made flange mounting type(FB Type)

### RAM-B Type

※1.本型油壓缸之活塞桿為 $\phi 140$ ， $\phi 150$ ， $\phi 160$ ， $\phi 180$ ， $\phi 200$ ， $\phi 224$ ， $\phi 250$ ， $\phi 300$ ， $\phi 350$ ， $\phi 400$ ， $\phi 450$ ， $\phi 500$ ，並可配合機械需求，另行設計製造。

※2.型式有FA、FB、CA型。

※1.This series rod of hyp.cylinder are  $\phi 140$ ， $\phi 150$ ， $\phi 160$ ， $\phi 180$ ， $\phi 200$ ， $\phi 224$ ， $\phi 250$ ， $\phi 300$ ， $\phi 350$ ， $\phi 400$ ， $\phi 450$ ， $\phi 500$  and can be designed & made which accompanied with assorted machinery.

※2.The type which being with FA,FB,CA etc.,