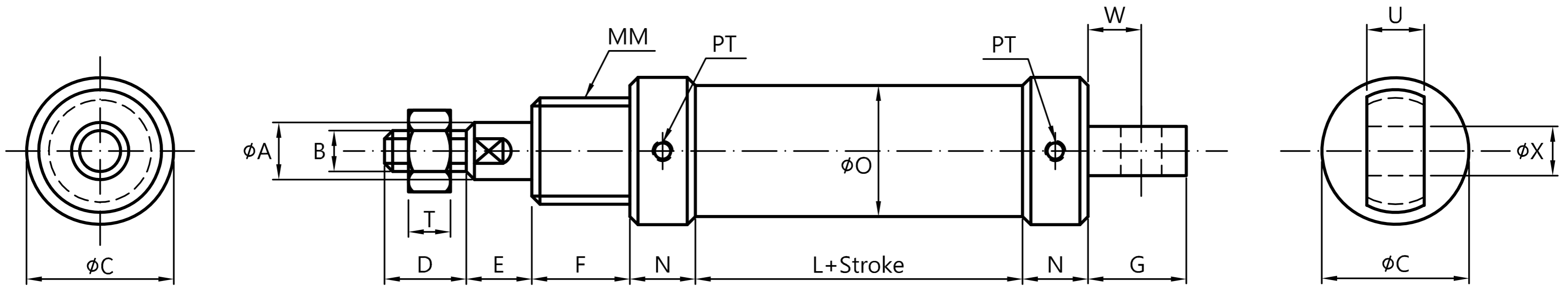


# OMC Series (Round Type)(Small Type)

## OMSD型 (圓型、小型)

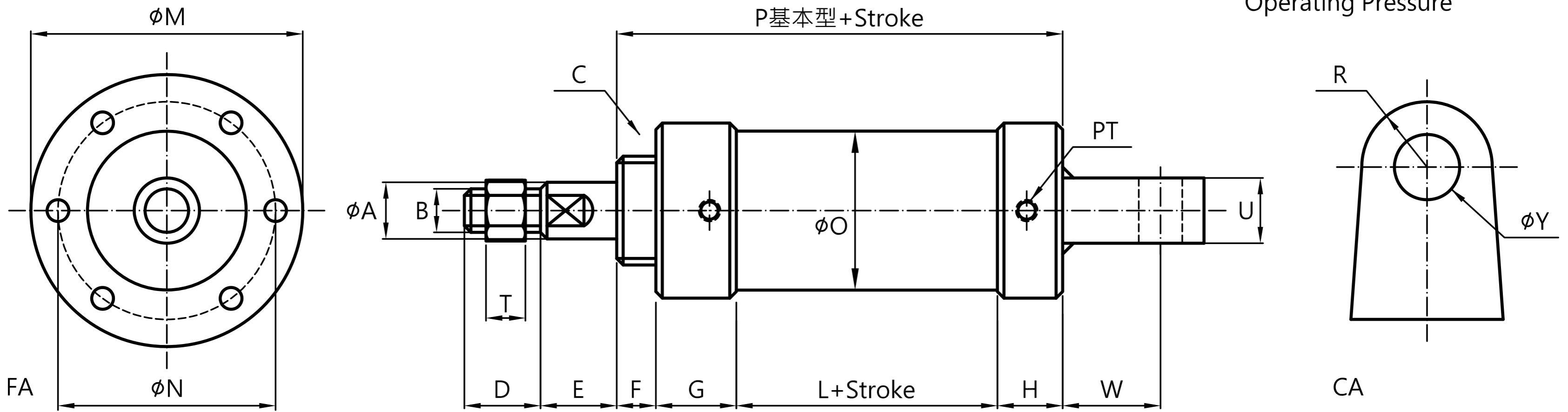
工作壓力：140kgf/cm<sup>2</sup>  
Operating Pressure



缸徑 Bore dia.	$\phi A$	B	$\phi C$	D	E	F	G	L	MM	N	$\phi O$	$\phi X$	U	W	T	PT
$\phi 20$	12	M10×P1.5	32	20	14	22	22	40	M22×P1.5	16	30	10	14	12	17	1/8"
$\phi 25$	14	M12×P1.75	36	20	16	24	24	44	M30×P1.5	16	35	12	14	13	20	1/8"
$\phi 30$	18	M16×P1.5	40	25	18	24	24	54	M35×P1.5	22	40	12	16	13	20	1/4"
$\phi 40$	20	M18×P1.5	50	25	20	32	32	54	M40×P1.5	22	50	16	20	18	20	1/4"

## OMFA (CA、CB) 型

工作壓力：140kgf/cm<sup>2</sup>  
Operating Pressure



缸徑 Bore dia.	$\phi A$	B	C	D	E	F	G	H	L	$\phi M$	$\phi N$	$\phi O$	P	R	$\phi X$	$\phi Y$	W	U	T	PT
$\phi 50$	25	M22×P1.5	M45×P1.5	30	30	15	35	25	60	100	80	60	135	20	11	20	30	25	17	1/4"
$\phi 63$	30	M26×P1.5	M65×P1.5	35	35	18	37	30	60	125	100	73	145	30	14	30	45	30	18	3/8"
$\phi 70$	35	M30×P1.5	M70×P1.5	40	40	18	37	30	66	130	105	80	151	30	14	30	45	30	20	3/8"
$\phi 80$	40	M35×P1.5	M80×P2	45	45	20	40	30	80	155	125	90	170	35	18	35	50	35	20	3/8"
$\phi 90$	45	M40×P1.5	M90×P2	50	50	20	45	35	95	165	135	100	195	40	18	40	55	35	20	1/2"
$\phi 100$	50	M45×P2	M100×P2	55	55	25	45	40	101	185	155	114	211	40	20	40	55	40	20	1/2"
$\phi 110$	55	M50×P2	M110×P2	60	60	25	45	40	105	205	170	125	215	50	20	50	70	40	20	3/4"
$\phi 125$	60	M55×P2	M125×P2	60	60	30	55	50	105	220	180	140	240	50	20	50	70	63	20	3/4"
$\phi 140$	65	M60×P2	M140×P2	65	65	36	55	50	115	250	205	160	256	60	24	60	95	63	20	3/4"
$\phi 150$	70	M65×P2	M150×P2	70	70	36	55	50	115	260	220	168	256	60	24	60	95	80	20	3/4"